

Material suplimentar

Barbu I., 2018. Riscul la incendii în pădurile din România: cartare și metode de evaluare. *Bucovina Forestieră* 18(2): 155-163. DOI: 10.4316/bf.2018.015

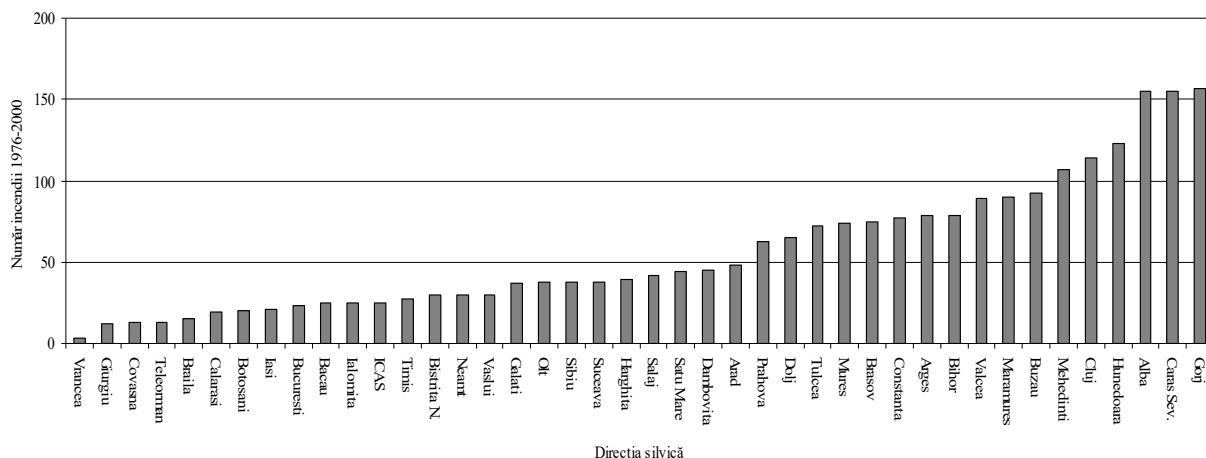


Fig. S1. Distribuția numărului total de incendii la nivel de direcție silvică (perioada 1976-2000)

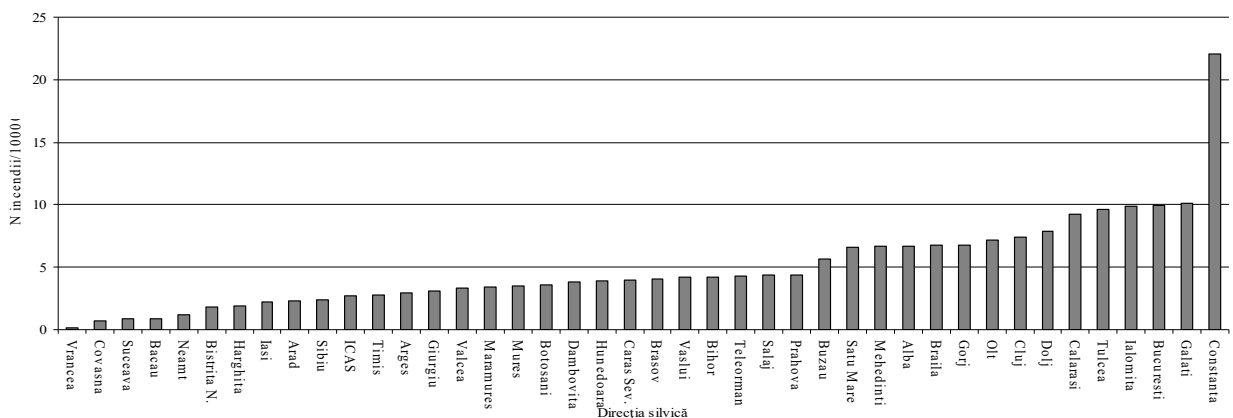


Fig. S2. Distribuția numărului de incendii raportat la 10000 ha de pădure, la nivel de direcție silvică (perioada 1976-2000)

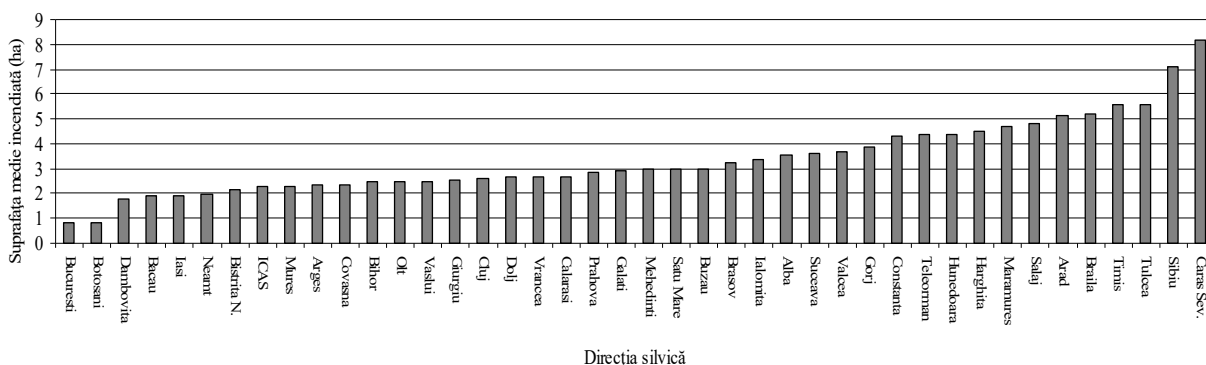


Fig. S3. Distribuția suprafețelor afectate de incendii de pădure la nivel de direcție silvică (perioada 1976-2000)

Material suplimentar

Barbu I., 2018. Riscul la incendii în pădurile din România: cartare și metode de evaluare. *Bucovina Forestieră* 18(2): 155-163. DOI: 10.4316/bf.2018.015

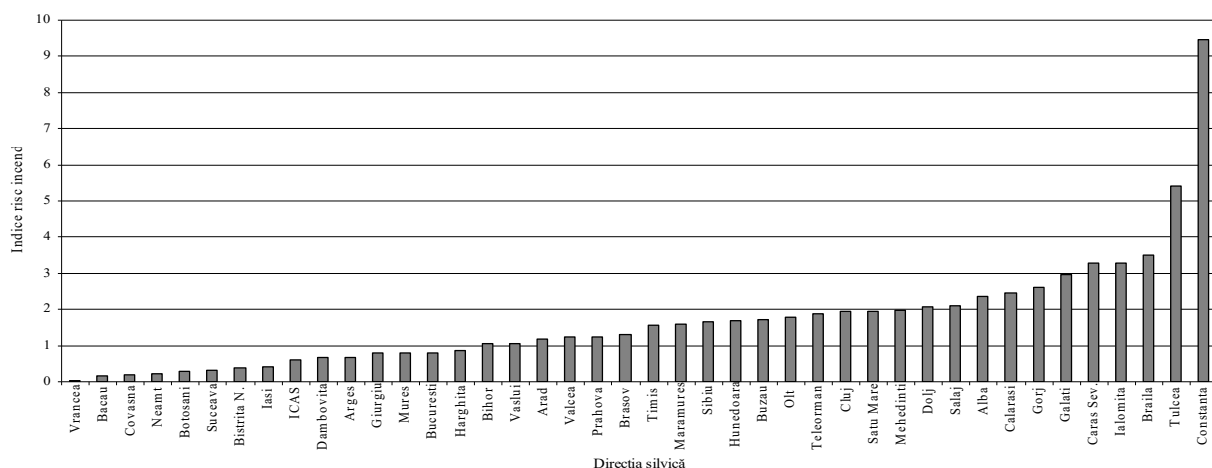


Fig. S4. Distribuția indicilor de risc la incendiile de pădure, calculat ca raportul dintre suprafața incendiată și suprafața fondului forestier, la nivel de direcție silvică (perioada 1976-2000)

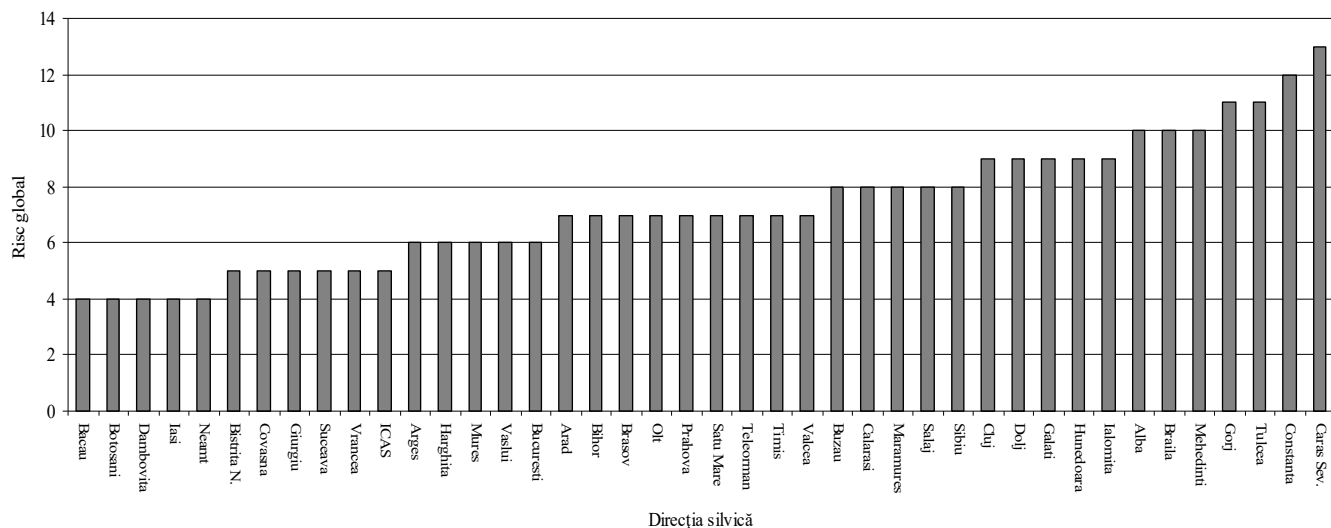


Fig. S5. Distribuția riscului global, determinat pe baza numărului total de incendii, a numărului de incendii la 10000 ha de fond forestier și a suprafeței medii afectate, la nivel de direcție silvică (perioada 1976-2000)

Material suplimentar

Barbu I., 2018. Riscul la incendii în pădurile din România: cartare și metode de evaluare. Bucovina Forestieră 18(2): 155-163. DOI: 10.4316/bf.2018.015

Tablelul S1. Tablou sintetic cu evidențierea claselor de risc estimat în funcție de numărul total de incendii, numărul de incendii/10000 ha fond forestier, suprafața incendiată/1000 ha fond forestier și suprafața medie afectată de un incendiu. Riscul global s-a obținut din însumarea notelor aferente claselor de risc menționate

Direcția Silvică	Clasa de risc calculat în funcție de ...				Risc total
	Nr.total de incendii	Nr.incendii/10.000 ha ff	S.incendiu/1000 ha ff	S.medie afect.	
Alba	3	2	3	2	10
Arad	1	1	2	3	7
Arges	2	1	1	2	6
Bacau	1	1	1	1	4
Bihor	2	1	2	2	7
Bistrita N.	1	1	1	2	5
Brasov	2	1	2	2	7
Botosani	1	1	1	1	4
Braila	1	2	4	3	10
Buzau	2	2	2	2	8
Caras Sev.	4	1	4	4	13
Cluj	3	2	2	2	9
Calarasi	1	2	3	2	8
Constanta	2	3	4	3	12
Covasna	1	1	1	2	5
Dambovita	1	1	1	1	4
Dolj	2	2	3	2	9
Galati	1	3	3	2	9
Giurgiu	1	1	1	2	5
Gorj	4	2	3	2	11
Harghita	1	1	1	3	6
Hunedoara	3	1	2	3	9
Ialomita	1	2	4	2	9
Iasi	1	1	1	1	4
Maramures	2	1	2	3	8
Mehedinti	3	2	3	2	10
Mures	2	1	1	2	6
Neamt	1	1	1	1	4
Olt	1	2	2	2	7
Prahova	2	1	2	2	7
Satu Mare	1	2	2	2	7
Salaj	1	1	3	3	8
Sibiu	1	1	2	4	8
Suceava	1	1	1	2	5
Teleorman	1	1	2	3	7
Timis	1	1	2	3	7
Tulcea	2	2	4	3	11
Vaslui	1	1	2	2	6
Valcea	2	1	2	2	7
Vrancea	1	1	1	2	5
Bucuresti	1	3	1	1	6
ICAS	1	1	1	2	5